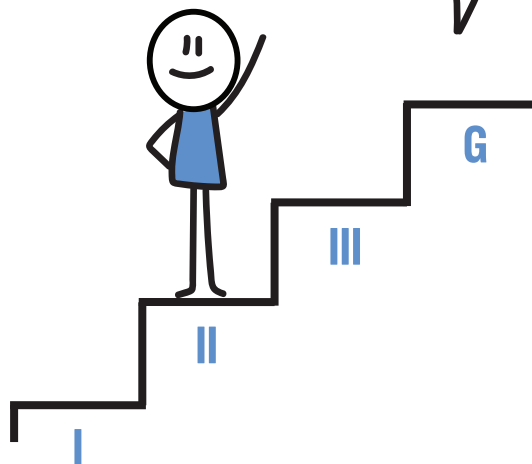


ELANIKKONNAKAITSE PÄDEVUSMUDEL II kooliaste

Mõistan, kuidas kriisiolukorras ennast hoida ja vajadusel üksteist toetada.

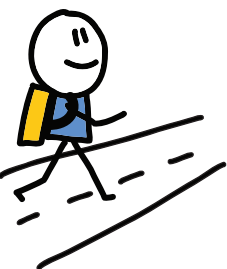
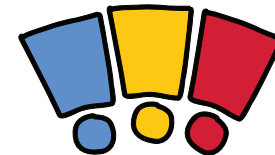


Psühholoogiline esmaabi

- Mõistab kriisiolukorras rahulikuks jäämise vajadust.
- Teab, kuidas võivad inimesed kriisiolukordades reageerida.
- Teab, et kriisiolukorras on kõige olulisem enda turvalisus.
- Tunneb aktiivse kuulamise põhimõtteid.
- Saab aru, mis on konfidentsiaalsus ja millisel juhul (oht elule ja tervisele) ei saa talle usaldatud infot ainult enda teada jätta.
- Märkab kaaslaste abivajadust ja teab, kelle poole ta erineva mure korral suunata.

Erinevad riskid ja kriisid

- Teab riski tunnuseid.
- Teab kriisi tunnuseid.
- Teab, millistest allikatest leida usaldusväärset infot riskide ja kriiside kohta.
- Nimetab ja eristab inim- ja loodustekkelisi riske.
- Mõistab, mis riskid ja kriisid võivad ohustada Eestit.
- Mõistab erinevates kriisides kohanemise vajadust.
- Väärtustab turvalist käitumist ja hoidub riskikäitumisest.



Ulatuslik evakuatsioon

- Teab, mis olukordades ja miks tuleb evakueeruda.
- Teab oma pere võimalusi evakueerumiseks.
- Teab, mida evakueerumise korral kodust kaasa võtta.

Kriisiolukorras valmistumine ja selle ajal käitumine

- Teab, kuidas käituda elutähtsate teenuste katkemise korral.
- Teab, millistest usaldusväärsetest allikatest leiab kriisiks valmistumisel ja selle ajal käitumisjuhiste saamiseks infot elutähtsate teenuste kohta.
- Teab, mida, kui palju ja kui pikaks ajaks varuda kriisiolukorras.
- Teab, kust leida elutähtsate teenuste puudumise kohta infot ja kuidas vastavalt sellele tegutseda.
- Teab, millist infot ja abi võib saada kerksuskeskusest.
- Teab, kuhu kriisiolukorras abi otsimiseks pöörduda.
- On valmis oma võimaluste piires ise hakkama saama ja teisi abistama.
- Väärtustab kriisis turvalist käitumist ja hoidub riskikäitumisest.



Varjumine

- Teab varjumise põhimõtteid.
- Teab, millise ohu korral, kuhu ja kuidas varjuda.
- Käitub varjumisel saadud juhiste järgi.



Ohuteavitus ja info kriisi ajal

- Teab, millistest infoallikatest kriisi ajal usaldusväärset infot leida.
- Teab, kus asub tema kodukohas lähim kerksuskeskus ja millist abi sealt saab.
- Teab, mis on ohuteavituse kanalid ja oskab info õigsust kontrollida.
- Tunneb ära ohuteavituse sõnumi ja käitub vastavalt juhistele.
- Usaldab riigi ohuteavituse kanalites edastatud infot.